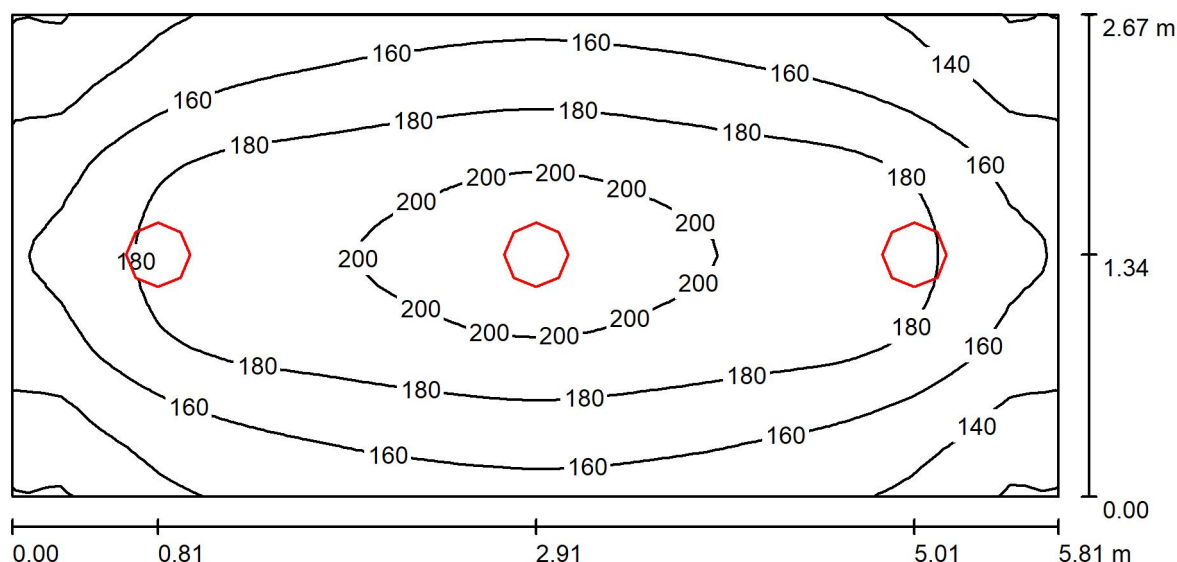




Edytor
Telefon
faks
e-Mail

Pomieszczenie 0/9 / Podsumowanie



Wysokość pomieszczenia: 3.280 m, Wysokość montażu: 3.280 m,
Współczynnik konserwacji: 0.77

Wartości Lux, Skala 1:42

Powierzchnia	ρ [%]	E_m [lx]	E_{min} [lx]	E_{max} [lx]	E_{min} / E_m
Płaszczyzna pracy	/	171	117	209	0.685
Podłoga	20	131	101	153	0.767
Sufit	70	54	40	102	0.744
Ściany (4)	50	111	57	310	/

Płaszczyzna pracy:

Wysokość: 0.850 m
Siatka: 64 x 32 Punkty
Margines: 0.000 m

Liczba punktów poniżej 400 lx (do IEQ-7): 100.00%.

Wykaz opraw

Nr.	Ilość	Etykieta (Czynnik korekcyjny)	Φ (Oprawa) [lm]	Φ (Lampy) [lm]	P [W]
1	3	LUXIONA TroII AM-NEW-LEDXXXI65 AMETYST NEW LED 3000LM PC E IP65 840 (1.000)	2149	2970	19.0
W sumie:			6446	8910	57.0

Specyfikacja mocy przyłączeniowej: $3.67 \text{ W/m}^2 = 2.15 \text{ W/m}^2/100 \text{ lx}$ (Powierzchnia podstawowa: 15.51 m^2)